



# Entre Provins et Bray-sur-Seine - PROVINS

Référence 5095

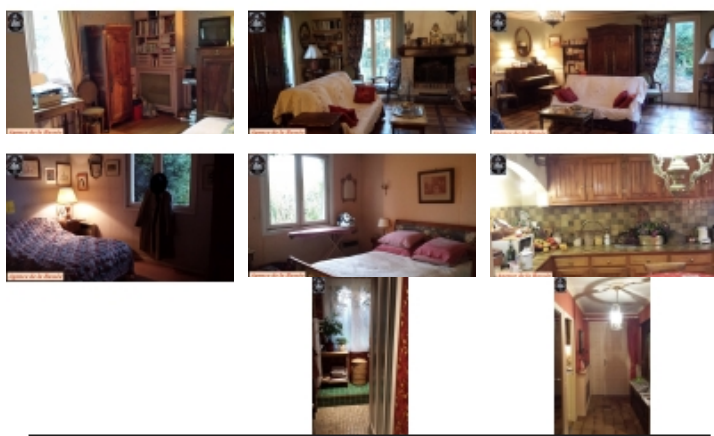
5 pièces 115 m<sup>2</sup>

Prix de vente :  
**214 000 €**

Honoraires à la charge du vendeur

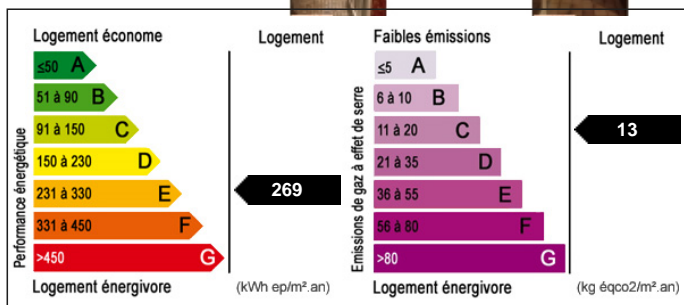
Entre Provins et Bray S/Seine

Pavillon



A 1 heure 10 au Sud-Est de Paris. A proximité de Provins, Pavillon indépendant de construction traditionnel sur un jardin d'environ 1021 m<sup>2</sup> clos et arboré. Entrée, cuisine aménagée, séjour/salon 40 m<sup>2</sup> cheminée, dégagement, suite parentale avec salle de bains, 3 chambres, salle d'eau, wc. Dépendances : Grenier aménageable. Sous-sol total comprenant : pièce aménagée en chambre d'amis, salle d'eau, wc, dressing. Double vitrage. Chauffage électrique par convecteurs + cheminée. Tout à l'égout. Taxe foncière : 1250 €. Les honoraires sont à la charge du vendeur.

- Nombre de pièces : 5
- Surface habitable : 115 m<sup>2</sup>
- Superficie terrain : 1021 m<sup>2</sup>



Les surfaces doivent être considérées en m<sup>2</sup> environ, document non contractuel.

**Pour visiter ce bien, appelez au 01 64 60 17 44**

Agence de la Bassée - 8 place Saint Ayoul - 77160 PROVINS  
Email : [bassée@wanadoo.fr](mailto:bassée@wanadoo.fr) - Site Internet : [www.agencedelabassée.com](http://www.agencedelabassée.com)  
Tél : 01 64 60 17 44 ou 06 80 26 10 88  
Numéro RCS : B 417 875 051 - Carte Professionnelle : CPI77022016000010493